

สารบัญ

Payroll

เมนูประมวลผลปิดสิ้นปี

วิธีการประมวลผลปิดสิ้นปี

1

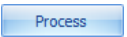
เมนูประมวลผลปิดสิ้นปี

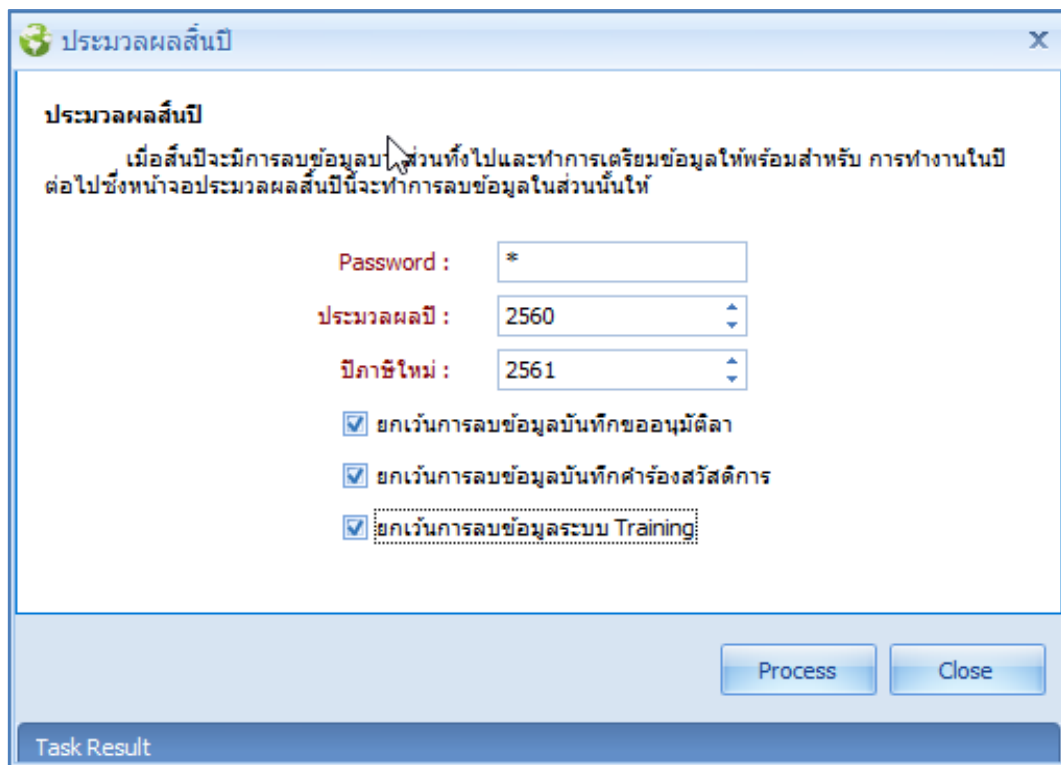
ใช้สำหรับประมวลผลปิดงวดการจ่ายสิ้นปี เพื่อขึ้นปีภาษีใหม่ ซึ่งจะลบข้อมูลรายได้ – รายหัก, กองทุนสำรองฯ, ประกันสังคมและภาษีของปีที่ผ่านมาออกทั้งหมด ยกเว้นมีการเลือกยกเว้นการลบข้อมูลของเอกสารไว้

ผู้ใช้งานสามารถเข้าถึงหน้าจอได้โดยเลือก “Payroll” > “ประมวลผลปิดสิ้นปี” จากนั้นจะปรากฏหน้าจอประมวลผลปิดสิ้นปี ดังรูป

วิธีการประมวลผลปิดสิ้นปี

ก่อนการปิดสิ้นปี ให้ดำเนินการดังนี้

1. Backup Database ของปีเดิมก่อนการปิดสิ้นปี (ให้ Backup โดยตรงที่โปรแกรม SQL SERVER)
2. ไป Module Payroll > ประมวลผลปิดสิ้นปี
3. ระบุและเลือกช่วงข้อมูลเมื่อเลือกแล้วให้ Click  เพื่อให้โปรแกรมประมวลผลปิดสิ้นปี



Password : ระบุรหัสผ่านสำหรับ Login เข้าโปรแกรมของ User ที่ Login ปัจจุบัน

ประมวลผลปี : เลือกปีที่ต้องการประมวลผลปิดสิ้นปี

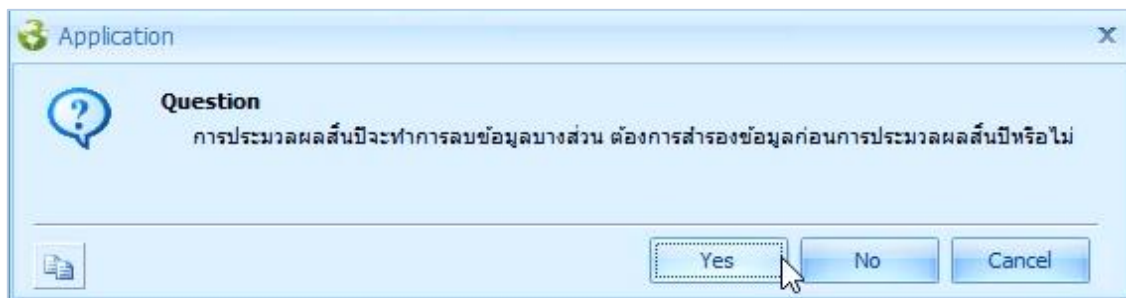
ปีภาษีใหม่ : แสดงปีภาษีถัดไปของการเลือกประมวลผลปี

เลือก เมื่อต้องการยกเว้นการลบข้อมูลบันทึกขออนุมัติลา

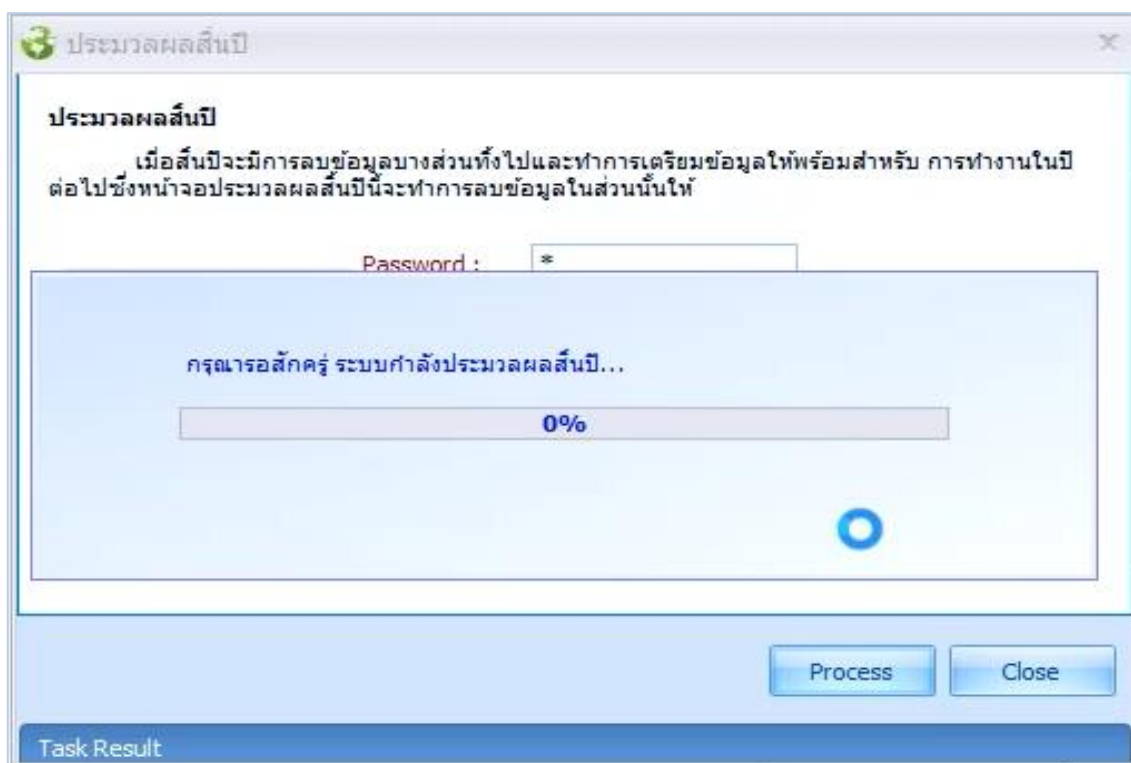
เลือก เมื่อต้องการยกเว้นการลบข้อมูลบันทึกคำร้องสวัสดิการ

เลือก เมื่อต้องการยกเว้นการลบข้อมูลระบบ Training

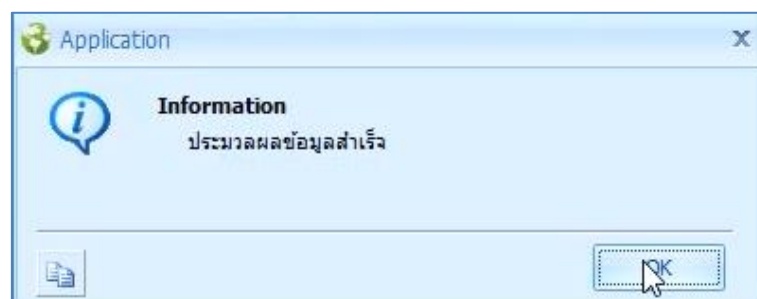
4. เมื่อ Click แล้วโปรแกรมจะแจ้งเตือนให้ Backup Database หรือไม่ (ให้ Click เนื่องจาก Backup จากข้อ.1 มาแล้ว)



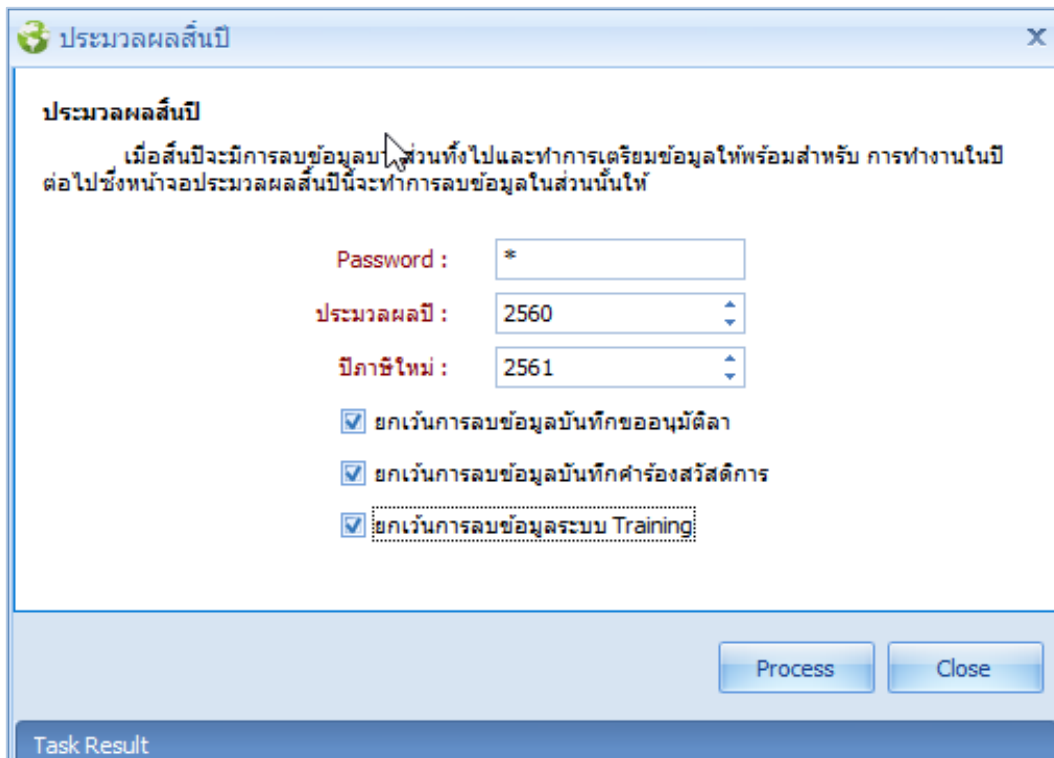
5. เมื่อดำเนินการจากข้อ. 4 แล้วโปรแกรมจะแสดงหน้าจอการประมวลผลปิดสิ้นปี ดังรูป



6. เมื่อประมวลผลสำเร็จ โปรแกรมจะแจ้งผลการประมวลปิดสิ้นปีมาให้ว่าสำเร็จหรือไม่สำเร็จ



7. โปรแกรมจะกลับมาหน้าจอแรก ให้ Click  เพื่อจบการประมวลผลปิดสิ้นปี (กรณีมีสาขาย่อย ให้ปิดสิ้นปีให้ครบทุกสาขา)



8. กำหนดรูปแบบงวดการจ่ายปีภาษีใหม่
9. ย้ายพนักงานงวดการจ่ายเดิมมางวดการจ่ายใหม่
10. กำหนดจำนวนวันอนุญาตลาปีภาษีใหม่ให้พนักงาน
11. กำหนดปฏิทินปีภาษีใหม่
12. กำหนดตารางการทำงานปีภาษีใหม่ให้พนักงาน

เมื่อกำหนดข้อมูลปีภาษีใหม่ให้พนักงานเรียบร้อยแล้วสามารถดำเนินการทำเงินเดือนให้พนักงานต่อไปได้ตามปกติ