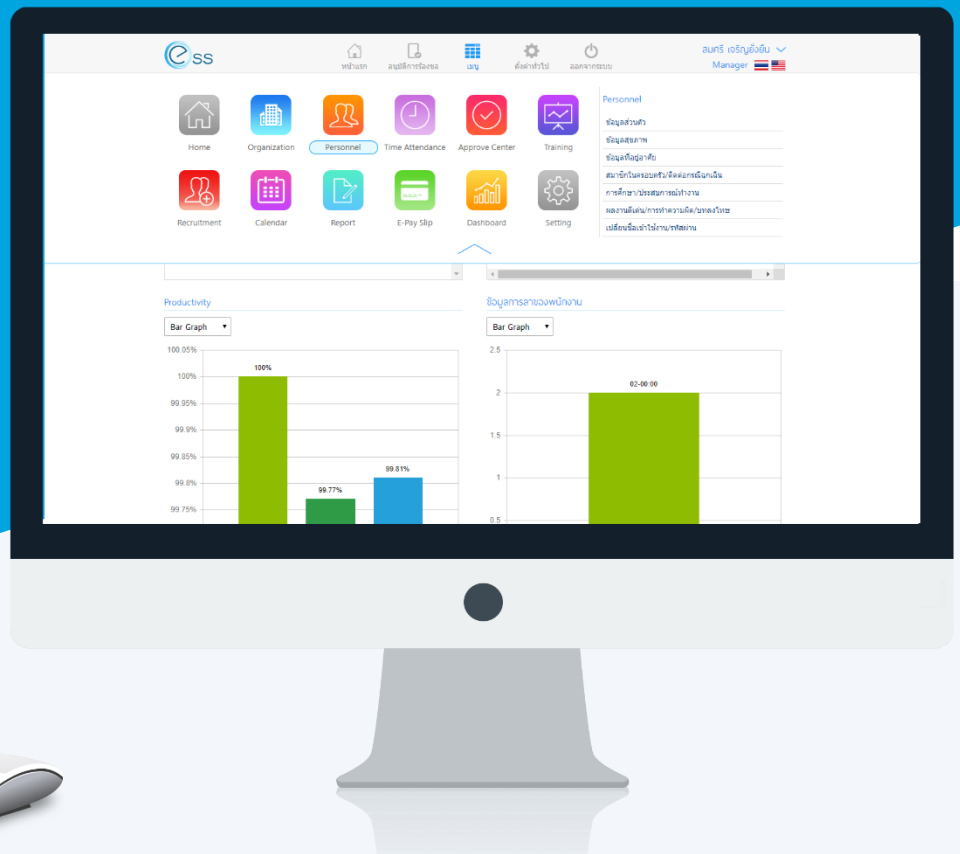


# คู่มือการใช้งานโปรแกรม ESS8

Dashboard : สถิติการลาแต่ละหน่วยงานแยกตามประเภทการลา



# สารบัญ

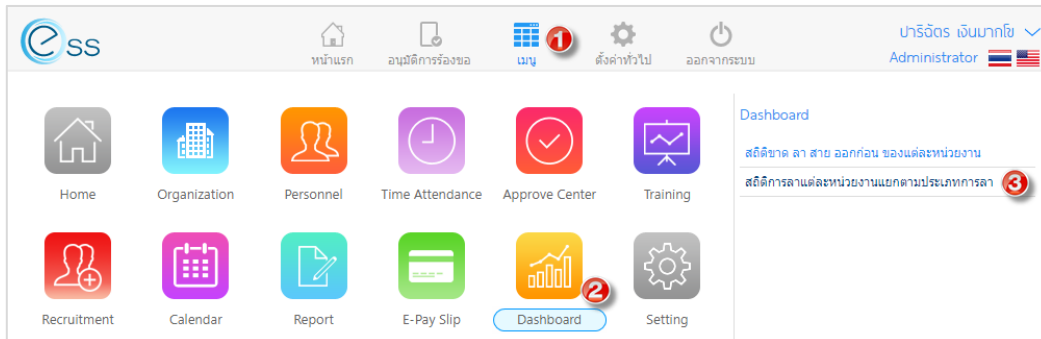
## Dashboard

สถิติการลาแต่ละหน่วยงานแยกตามประเภทการลา

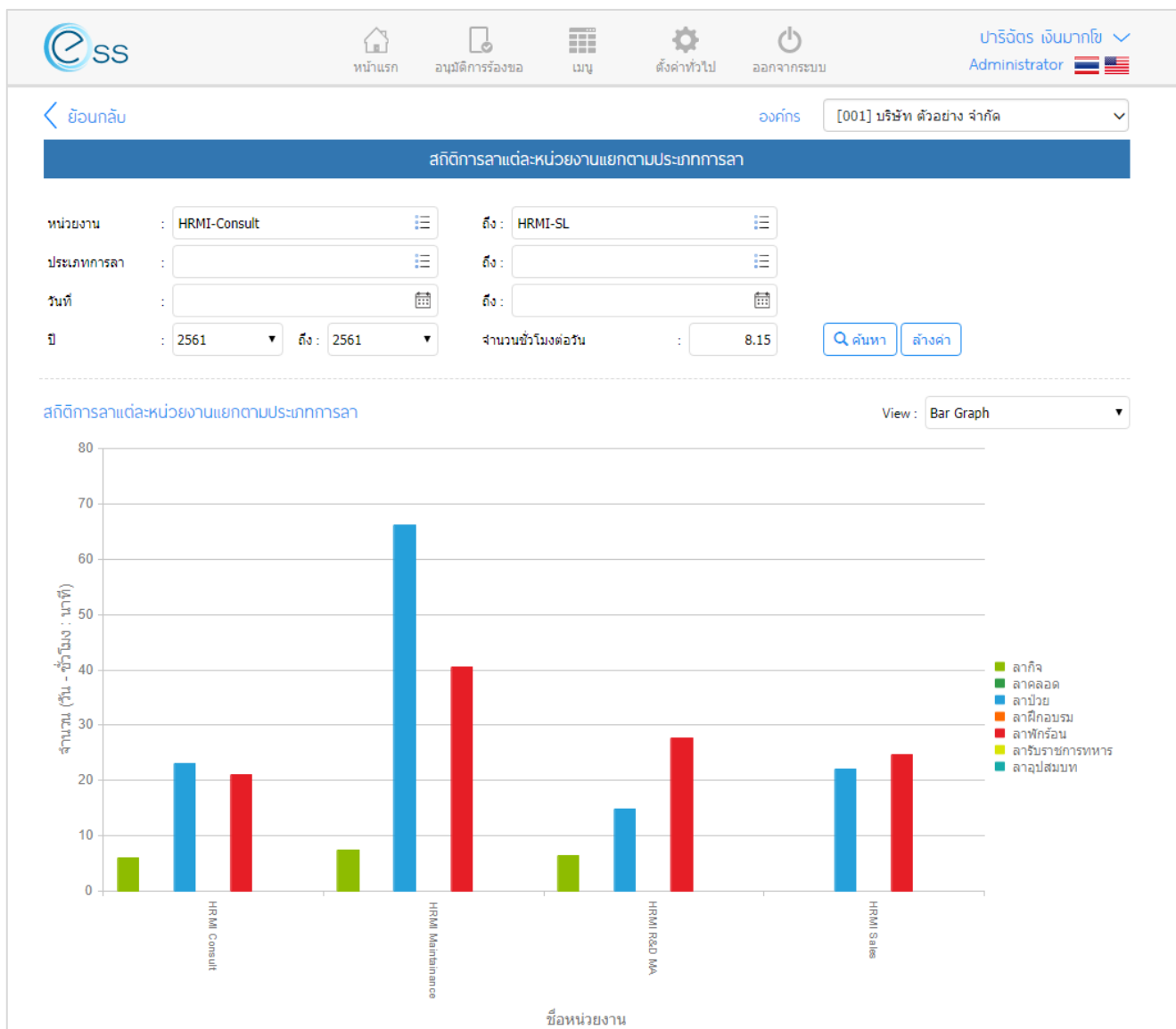
1

## สถิติการลาแต่ละหน่วยงานแยกตามประเภทการลา

แสดงข้อมูลสถิติการลาของพนักงานในแต่ละหน่วยงาน โดยนำเสนอในรูปแบบของกราฟ เพื่อให้ง่ายต่อการเปรียบเทียบสถิติข้อมูลของแต่ละหน่วยงาน ซึ่งกราฟแสดงผลได้ 2 แบบ คือ Bar Graph และ Line Graph ดังรูปสามารถเข้าถึงหน้าจอได้ที่ คำว่าเมนู แล้วกดต่อไปที่ระบบ “Dashboard” แล้วมองไปด้านขวา จะมีคำว่า “Dashboard” และมีคำว่า “สถิติการลาแต่ละหน่วยงานแยกตามประเภทการลา”



โดย User Role : Employee จะไม่สามารถมองเห็นหน้าจอนี้ได้ เมื่อเลือกเมนูแล้วจะพบหน้าจอดังรูปด้านล่าง



แสดงหน้าจอสถิติการลาแต่ละหน่วยงานแยกตามประเภทการลา

ในหน้าจจะแบ่งออกเป็น 2 ส่วน ส่วนแรกเป็นส่วนของการเลือกช่วงของข้อมูล โดยสามารถระบุหน่วยงาน ประเภท การลา ช่วงวันที่ และปีของข้อมูลที่ต้องการให้แสดงผลได้ ดังรูป

สถิติการลาแต่ละหน่วยงานแยกตามประเภทการลา

หน่วยงาน	: HRMI-Consult	ถึง	: HRMI-SL	
ประเภทการลา	: 001	ถึง	: 008	
วันที่	: 01/01/2561	ถึง	: 16/11/2561	
ปี	: 2561	ถึง	: 2561	จำนวนชั่วโมงต่อวัน : 8.15

แสดงส่วนที่ 1 สำหรับเลือกช่วงของข้อมูล

ส่วนที่ 2 เป็นส่วนของการแสดงผลข้อมูลตามช่วงข้อมูลที่เลือกไว้ โดยสามารถแสดงผลได้ 2 แบบ คือ Bar Graph และ Line Graph ดังรูปด้านล่าง



แสดงส่วนที่ 2 ข้อมูลสถิติการลาแต่ละหน่วยงานแยกตามประเภทการลา แบบ Bar Graph และ Line Graph

ประเภทการลาจะแสดงตามช่วงที่เลือกจากด้านบน หากไม่มีการเลือก ระบบจะแสดงประเภทการลาทุกประเภท โดยจำนวนจะแสดงในรูปแบบ วัน - ชั่วโมง : นาที และมีชื่อหน่วยงานแสดงข้างล่างกราฟ